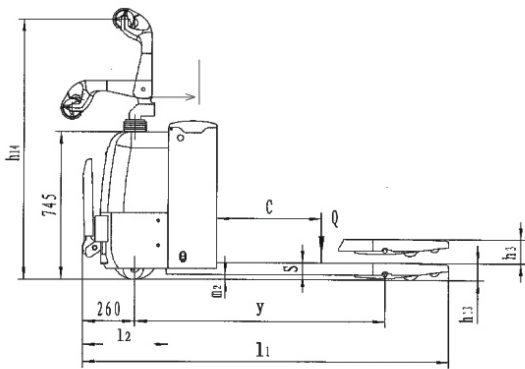


Transpaleta eléctrica



○ GRUPO HIDRÁULICO INTEGRADO

El grupo hidráulico integrado viene de BUCHER. Integra el motor DC, bomba de engranajes, válvula y tubería de modo que trabaja con una excelente fiabilidad, estabilidad, bajo consumo de potencia, ahorro de energía, ruido reducido y protección del medio ambiente.

○ CONTROLADOR ELECTRÓNICO MOSFET

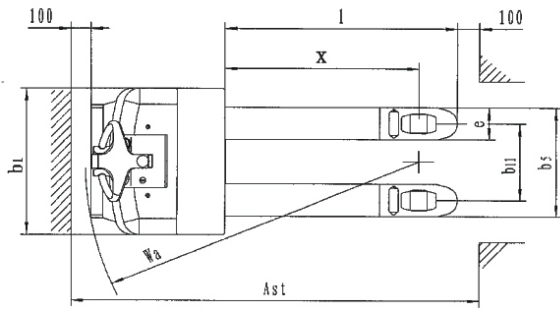
El controlador marca CURTIS. Utilizamos componentes electrónicos en todos nuestros productos. Este controlador electrónico ofrece muchas funciones como freno con regeneración, frenado invertido y regulación continua (sin escalones).

○ UNIDADES DE TRACCIÓN INTEGRADAS

Instalación integral del motor de tracción excitado separadamente, con freno cargado con muelle electromagnético Lenze. La caja de cambios de importación y ruedas de tracción de características superexcelentes, estables y de calidad garantizada. Opción de una unidad de tracción Europea o China.

○ Maniobrable y compacta gracias a las reducidas dimensiones del chasis.

○ Completamente maniobrable con el timón en la posición vertical con el botón de aproximación lenta.



Opciones de mando



Mando Canbus



Mando Noblelift



Barras protectoras laterales



Asiento mando ajustable



Plataforma de pie



Identificación	1.2	Denominación del fabricante	WP-LPT20	
	1.3	Tracción: eléctrica, diesel, gasolina, gas, manual	eléctrica	
	1.4	Tipo de manejo: manual, acompañante, de pie, sentado, order-picker	acompañante	
	1.5	Capacidad de carga nominal Q(kg)	2000	
	1.6	Centro de gravedad c(mm)	600	
	1.8	Distancia carga, centro de eje tracción a horquilla x(mm)	963/1033	
Pesos	1.9	Entre ejes y(mm)	1368/1428	
	2.1	Peso de servicio kg	520	
	2.2	Carga sobre eje, cargado, delante/atrás kg	1040/1480(982/1538)	
Chasis	2.3	Carga sobre ejes, descargado, delante /atrás kg	405/115(410/110)	
	3.1	Ruedas: bandaje, superelásticas, neumáticas, poliuretano	poliuretano	
	3.2	Rueda delantera	230x75	
	3.3	Rueda trasera	ø84x70/ø84x93/ø74x70/ø74x93	
	3.4	Ruedas adicionales(dimensiones)	ø100x40	
	3.5	Ruedas, número delante/atrás (x=ruedas de tracción)	1x+2/4 o 1x+2/2	
	3.6	Ancho de vía, delante b ₁₀ (mm)	540	
Dimensiones	3.7	Ancho de vía, atrás h ₁₁ (mm)	380/525	
	4.4	Elevación h ₃ (mm)	120	
	4.9	Altura del timón en posición tracción H ₁₄ (mm)	1323	
	4.15	Altura timón bajado h ₁₃ (mm)	85/75	
	4.19	Longitud total l ₁ (mm)	1815/1885	
	4.20	Longitud cara horquillas l ₂ (mm)	665	
	4.21	Anchura total b ₁ (mm)	726	
	4.22	Dimensiones horquillas s/e/l(mm)	60/160/1150(1220)	
	4.25	Ancho a través horquillas b ₅ (mm)	540/685	
	4.32	Despeje, centro entre ejes m ₂ (mm)	25/20	
	4.34	Ancho pasillo para palets 800X1200 en longitudinal Ast(mm)	2105/2144	
	4.35	Radio de giro Wa(mm)	1640/1710	
	Motor y rendimientos	5.1	Velocidad traslación, cargado/descargado km/h	5/5.2
		5.2	Velocidad elevación, cargado/descargado mm/s	27/35
		5.3	Velocidad descenso, cargado/descargado mm/s	42/27
5.8		Rampa máxima, cargado/descargado %	10/16	
5.10		Freno de servicio	electromagnético	
6.1		Motor tracción nominal min kw	1.5	
6.2		Motor elevación nominal kw	0.8	
Otros	6.3	Batería según BS, n°	3VBS	
	6.4	Voltaje batería, capacidad nominal V/Ah	24/210	
	8.1	Tipo control de tracción	Mosfet Control	
	8.4	Nivel de ruido altura conductor según EN 12053 dB(A)	<70	
		Radio de giro	180	